

РЖД

Беспечность на железной дороге – причина травматизма!



ПЕРЕБЕГАТЬ ПУТИ КРАЙНЕ ОПАСНО! ПОМНИТЕ ГЛАВНЫЕ ПРАВИЛА:

- Убедись, что в зоне видимости нет движущегося поезда!
- Внимательно следи за световыми и звуковыми сигналами, подаваемыми техническими средствами или работниками железнодорожного транспорта!
- Не переходи ж/д на красный свет светофора!



Железная дорога – не место для игр!



ЧТОБЫ НЕ ЗАДЕТЬ ПОЕЗД И НЕ БЫТЬ ЗАТЯНУТЫМ ПОД КОЛЕСА ПОЕЗДА НУЖНО:

- Не переступать за ограничительную линию безопасности у края платформы!
- Не подходить к вагонам до полной остановки поезда! Крепко держать ребенка за руку!
- Не бегать и не устраивать игры возле платформы рядом с прибывающим или отправляющимся поездом!
- Не прыгать с платформы на ж/д пути!

ОСТОРОЖНОСТЬ НЕ БЫВАЕТ ЛИШНЕЙ,
ТРАГЕДИЯ НЕ БЫВАЕТ СЛУЧАЙНОЙ



Железная дорога – зона повышенной опасности!

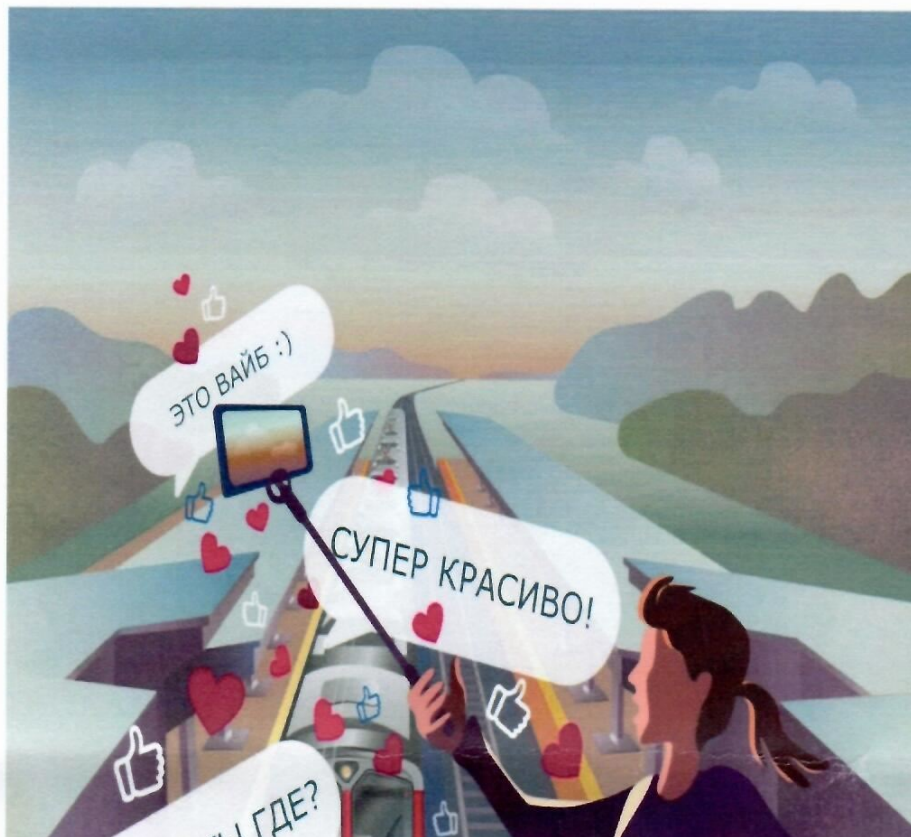


ЕСТЬ РИСКИ, КОТОРЫЕ НЕ СТОЯТ ЖИЗНИ

Пересекать железнодорожные пути необходимо по мосту, тоннелю, наземному пешеходному переходу или настилу.



Селфи должно быть безопасным!



ЕСТЬ РИСКИ, КОТОРЫЕ НЕ СТОЯТ ЖИЗНИ

Необходимо
помнить: нельзя
забираться на
конструкции
мостов,
цепляться за



элементы поезда,
взбираться на
крыши вагонов
ради удачного
снимка или
видео!
Никакое
количество
«лайков» не
стоит слёз твоих
близких!



Увидеть и услышать приближающийся поезд!

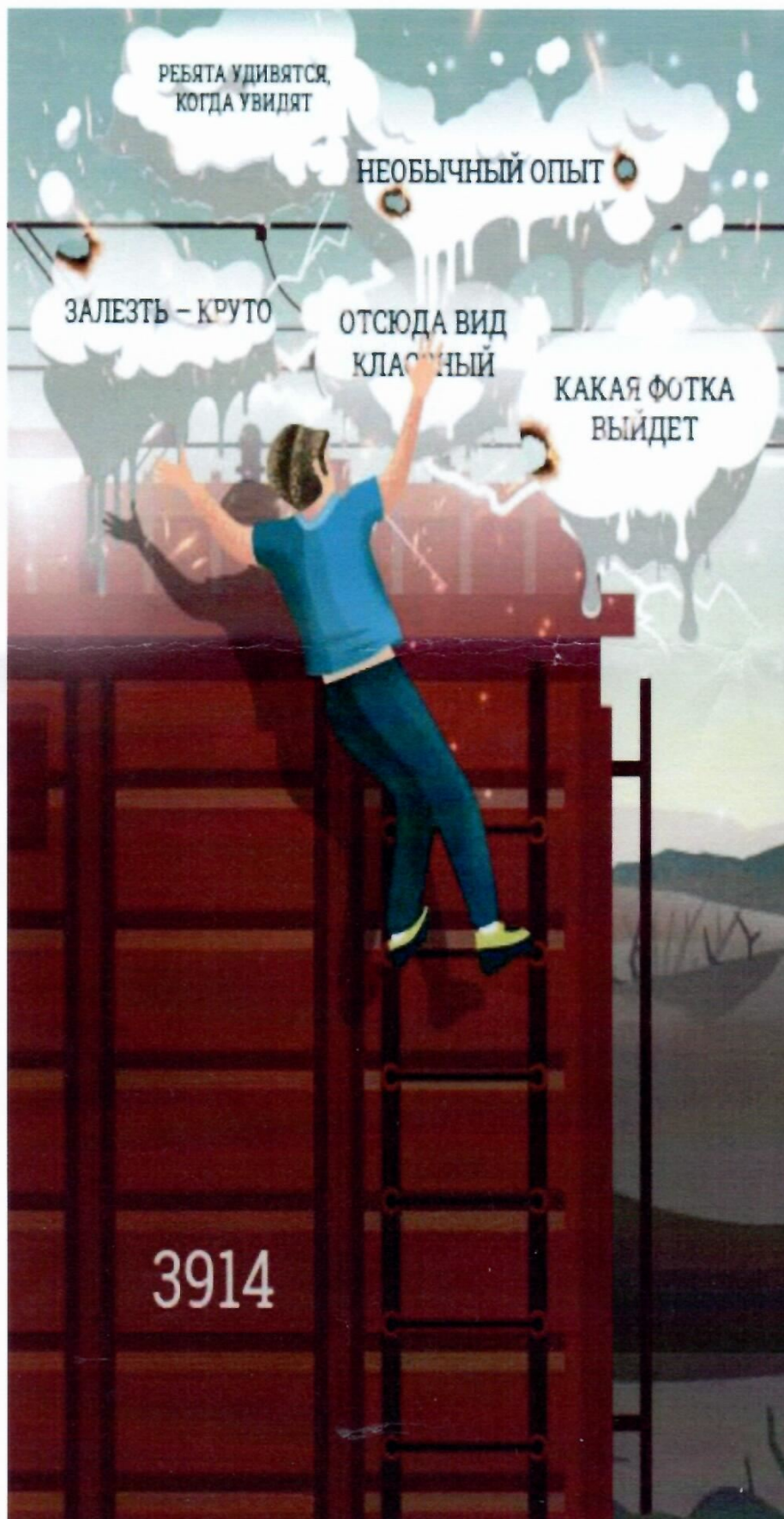


**ПРИ ПЕРЕХОДЕ
ЧЕРЕЗ Ж/Д ПУТИ
БУДЬТЕ
ПРЕДЕЛЬНО
ВНИМАТЕЛЬНЫ!
ГЛАВНЫЕ ПОМЕХИ:**

- мобильный телефон: разговаривая или переписываясь, вы можете не заметить приближение поезда и объявления диспетчера о его прибытии или отправлении;
- наушники: вы не услышите шум поезда и предупредительные гудки;
- капюшон: он ограничивает видимость и угол бокового зрения.

**ОСТОРОЖНОСТЬ НЕ БЫВАЕТ ЛИШНЕЙ,
ТРАГЕДИЯ НЕ БЫВАЕТ СЛУЧАЙНОЙ**

Зацепинг – плохая идея!



В ОСНОВЕ НАРУШЕНИЙ ПРАВИЛ БЕЗОПАСНОСТИ ДЕТЬМИ И ПОДРОСТКАМИ – ЖЕЛАНИЕ САМОУТВЕРДИТЬСЯ

Они гонятся за адреналином и славой. Черепно-мозговые травмы и переломы костей – самые безобидные последствия зацепинга. Не пытайся зацепиться за элементы поезда во время его движения, не поднимайся на крыши электропоездов и не приближайся к проводам!